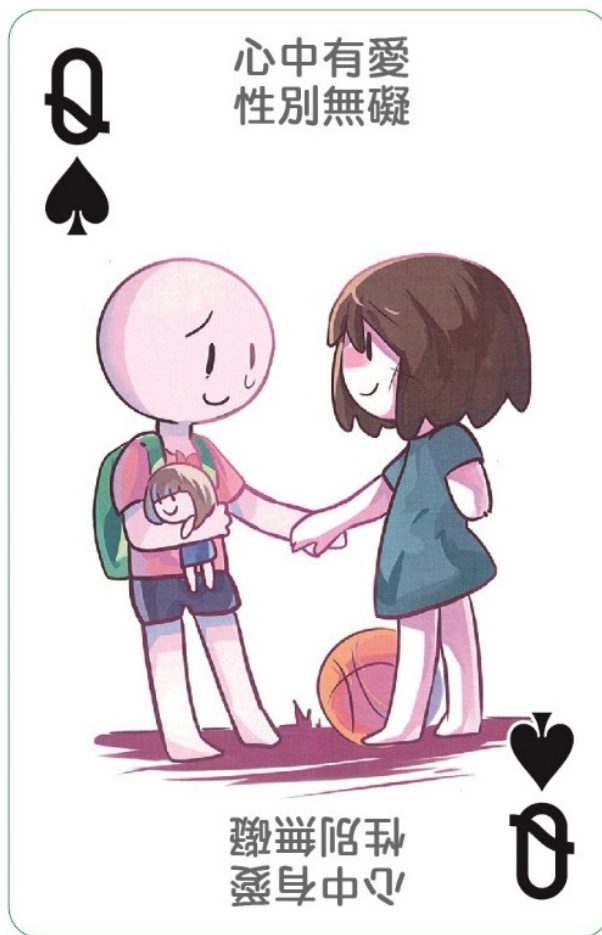


宣導方案/平面: 共計 4 項

1. 客製化 1,700 份撲克牌-牌面圖案宣導性平資料





歐士有限公司

412台中市大里區爽文路1120號1樓
 Tel: +886-4-24065990 Fax: +886-4-24065770
 Email: oshi.info@msa.hinet.net Website: <http://oshi.com.tw>

報價單

2020-09-08

公司名稱： 新北市稅捐處
 聯絡人： 林宜萱 小姐
 E-mail： an5530@ntpc.gov.tw
 地址： 22001新北市板橋區中山路一段143號1F
 付款條件： 下單時訂金50%,交貨前尾款付清
 交貨期： 圖面確認與收到訂金50%後約30-45天

報價有效期： 30天
 統編：
 T E L： 02-8952-8194
 F A X：
 手機：
 貿易條件： 工廠出貨價

項次	商品圖片	商品描述	數量	單價	金額
1		紙盒撲克牌_客製化 成品尺寸: 撲克牌 88x57mm 材質: 撲克牌紙285g, 雙面滑油, 紙盒 款式: 客戶提供圖檔 (撲克牌52款+鬼牌1款+封面1款+外包裝1款), 雙面滿版彩印 包裝: 紙盒/個, 紙盒外包透明收縮膜, 60mmx89mmx18mm 外箱組估: 500pcs/57x42x33cm	1,700	\$44.0	\$74,800
稅金				5%營業稅	\$3,740
總計					\$78,540
備註	1. 報價內容含國內一地運費。(不含港口) 2. 產品皆為CMYK彩色印刷, 特殊色(金/銀/螢光...等)須另加價。 3. 印刷的顏色可能會有 ±10% 的誤差。 4. 報價單經確認簽名回傳後即視同訂單。				

買方簽名同意

歐士有限公司



業務:

Veona Chen

2. 客製化 1,700 份桌曆-內頁宣導性平資料



博客創意行銷有限公司報價單

Pok Creative Marketing Co., Ltd. Quotation Form

台照：	新北市政府稅捐稽徵處 企劃服務科	連絡人：	林宜萱 小姐	電話：	02-8952-8200 分機194	日期：	109.9.15
品名：	2021桌曆	數量：	1700套	印件尺寸：	21x17.5公分 16開	傳真：	
紙張費用							
內容	規格	數量	單位	單價	總價		
桌曆製作	21X17.5公分 200G雙面彩色印刷+裱三角底板+雙線圈裝訂+燙銀+收縮膜	1700	本	\$58.5	\$99,450		
桌曆紙張：200g恆成凝雪映畫紙 桌曆底板外裱紙：黑色珠光斜織紋120g 桌曆底板內裱紙：黑卡120g 裱灰紙版+黑色線圈+雙面燙銀11X4公分+收縮膜 裝箱運送一點				電子打樣一份			
客戶直接給檔進行印刷 給檔後約10-14個工作天製作完畢 不含六日							

3.110 年下期使用牌照稅繳款書性別平等宣導 1 萬 1,613 件

英文	A	B	C	D	E	F	G	H	I	J	K	L	M	N	O	P	Q	R	S	T	U	V	W	X	Y	Z
代碼	01	02	03	04	05	06	07	08	09	10	11	12	13	14	15	16	17	18	19	20	21	22	23	24	25	26

6. 至便利商店繳納者，請保留加蓋店章之繳款書收據聯，作為繳納證明；利用信用卡及轉帳繳納者，若需繳納證明，請向稽徵機關申請核發。
7. 查詢參與晶片金融卡、活期(儲蓄)存款帳戶及信用卡繳稅作業之金融(發卡)機構，請至網路繳稅服務網站(網址同上)查閱。

新北市政府稅捐稽徵處貼心叮嚀您：

1. 使用牌照稅常見違章：

- 逾期未完稅的車輛，使用公共道路(含行駛、停放)被查獲者，除補稅外，尚應處以應納稅額 1 倍以下之罰鍰。已申請停駛、繳銷或被註銷牌照之車輛使用公共道路(含行駛、停放)被查獲者，除補稅外，另處以應納稅額 2 倍以下之罰鍰。因此，請您於收到繳款書後，儘速依限繳納。若您的車輛因逾期檢驗，被監理機關註銷牌照，使用牌照稅僅計徵至註銷牌照前一日，該車如欲繼續使用，應重新驗車領牌後再上路，以免補稅又受罰。
- 車輛如有毀損不堪使用、失竊或被政府機關扣押者，請檢具相關證明文件向所屬監理機關辦理報廢、註銷或停駛手續，使用牌照稅可按照實際使用日數計徵。
- 使用牌照稅係依最新營業地址發單，您的營業地址若已變更，請儘速向公路監理機關辦理行車執照地址變更登記，或向車籍所在地稅捐稽徵機關辦理增設通訊地址，以維護您的權益。
- 請配合環保署廢車報廢程序，於監理機關報廢車輛時，一併辦理車輛回收，並將車輛交給合法回收商，詳情請洽資源回收專線0800-085-717(諧音「您幫我清一清」)。
- 為響應節能減碳政策，使用晶片金融卡、自動櫃員機、活期(儲蓄)存款帳戶、信用卡等方式繳稅者，**將不另行寄發繳納證明**，請保留繳稅相關資料，如有需要可至下列管道申請本年度繳納證明：
 - ◆電子稅務文件入口網 <https://etd.etax.nat.gov.tw/apply-services>
 - ◆財政部稅務入口網 <https://www.etax.nat.gov.tw/etwmain>
 如以後年度有需要定期「以電子郵件收取繳納證明」，請向本處申請，相關申請說明請掃描右方QR-code至本處網站瀏覽。
- 6. 納稅義務人未收到或遺失繳款書者
 - (1) 稅額在3萬元以下者，可於110年9月26日零時起至110年11月3日24時止使用工商憑證或輸入營利事業統一編號及車牌號碼，透過便利商店多媒體資訊機查詢列印繳納單後，直接至便利商店櫃檯繳納。
 - (2) 或於上述期間至地方稅網路申報作業網站(<https://net.tax.nat.gov.tw>)直接線上查繳稅款；利用工商/金融憑證或營利事業統一編號加車牌號碼，點選電子繳稅後，連結網路繳稅服務網站(<https://paytax.nat.gov.tw>)，系統自動帶入銷帳編號、繳稅金額等資料，再選擇信用卡、活期(儲蓄)存款帳戶或晶片金融卡等繳納方式即可辦理線上繳稅。
- 7. 如貴公司/行號所有車輛曾於外縣市申請委託轉帳代繳稅款，因使用牌照稅屬地方稅，若貴公司/行號仍有約定轉帳需求必須向本處重新提出申請，歡迎利用繳款書正面之「委託轉帳代繳(領)各項稅款約定書」及廣告回信向本處申辦。本期稅款仍請利用其他繳稅管道如期繳納。



※為避免群聚風險，貴公司/行號可採用以下方式繳納稅款，免出門即可繳納使用牌照稅※

1. 線上查繳稅 (統一編號+車號)



2. Paytax 網路繳稅服務網站



3. 開辦「行動支付工具」
繳稅服務業者之APP

★性別齊視不歧視，職場平等有共識：開車無關性別，共創社會和諧。

新北市政府稅捐稽
110年全(下)期使用牌照稅印製

機關別	區	繳款書-平信		繳款書-雙掛號		委託轉機通知		輔導函 (2年文 書)	
		件數	金額	件數	金額	件數	金額	件數	件數
二營分處	三峽	173	912,730	0		13	23,440		
	鶯歌	41	222,840	0		0			
汐止分處	汐止	1,503	11,057,625	22	62,730	67	651,780		1
板橋分處	板橋	858	4,527,669	326	1,384,530	3,098	12,890,700		
消費稅科	樹林	626	2,967,300	65	221,670	15	49,950		2
	土城	554	2,176,830	10	80,370	27	131,760		
三重分處	蘆洲	416	1,542,715	5	39,240	0			
	三重	730	3,272,220	47	196,641	113	612,270		
淡水分處	金山	35	258,570	3	24,300	0			
	萬里	21	178,830	0		0			
	淡水	344	2,085,570	8	13,500	0			
	三芝	2	13,680	1	5,850	0			
	石門	1	3,240	0		0			
	八里	62	506,655	128	449,820	104	1,090,440		
新店分處	新店	362	2,024,820	0		247	843,300		
	石碇	0		0		0			
	深坑	25	109,890	0		0			
	坪林	0		0		0			
	烏來	0		0		0			
瑞芳分處	瑞芳	27	160,200	33	339,210	32	49,560		
	平溪	0		0		0			
	雙溪	20	216,600	0		0			
	貢寮	0		0		0			
中和分處	中和	1,059	5,330,667	14	80,370	998	2,374,110		33
	永和	356	1,260,600	293	997,698	55	146,700		27
新莊分處	新莊	1,821	8,657,431	101	304,920	555	2,159,910		9
	五股	239	1,046,340	22	76,770	123	417,870		
	泰山	154	600,180	3	14,670	2	4,500		
林口分處	林口	857	6,380,807	205	1,599,660	127	465,300		
合計		10,326	55,509,939	1,287	5,891,349	5,560	21,826,530	0	72

※委託轉機納稅件數內包含有5084筆e-mail，實際列印為409件

※雙掛號案件包含有1287筆+放過案件0筆=1287筆

※共同共有案件包含0筆，其中0筆有保繳款單

※退回(郵寄地址為戶政事務所或地址不全)0筆

下期總繳款書合計 = 10,326 + 1,287 = 11,613 件

4.110 年使用牌照稅催繳繳款書性別平等宣導 3 萬 7,930 件

敬告各納稅義務人：

- 一、國家建設有您的貢獻，謝謝您。
- 二、臺端（貴公司/行號）之該期使用牌照稅，截至目前為止，尚無銷號紀錄，請依限繳納。逾繳納期間繳納者（如遇例假日則順延），每逾 2 日按應繳金額加徵 1% 滯納金至 30 日止，逾 30 日仍未繳納，且未申請復查者，依法移送強制執行。對加徵滯納金如有不服，應於滯納期滿（30 日）之翌日起 30 日內，申請復查。若已繳納，請將收據影印郵寄或傳真至本稽徵機關辦理查證補銷號。
- 三、對核定之稅額如有不服，應於繳款書送達後，於繳納期間屆滿之翌日起 30 日內向本稽徵機關申請復查（僅適用於未曾復查者）。經行政救濟確定後有應補稅款者，自補繳稅款原應繳納期間屆滿之次日起，至填發補繳稅款繳納通知書之日止，按補繳稅額，依各年度 1 月 1 日郵政儲金 1 年期定期儲金固定利率，按日加計利息，一併徵收；逾限繳納者，仍應依規定加徵滯納金。
- 四、車輛如有損毀不堪使用、失竊或被政府機關扣押者，請檢具相關證明文件向所屬監理機關辦理報廢、註銷或停駛手續，使用牌照稅可按照實際使用日數計徵。
- 五、使用牌照稅係依您所申請之住居所、就業處所或最新戶籍地址發單，您的發單地址若已變更，請儘速向車籍所在稅捐機關辦理變更，以維護您的權益。
- 六、請配合環保署廢車報廢程序，於監理機關報廢車輛時，一併辦理車輛回收，並將車輛交給合法回收商，詳情請洽資源回收專線 0800-085-717（諧音「您幫我清一清」）或資源回收網（<http://recycle.epa.gov.tw>）查詢回收商。
- 七、為響應節能減碳政策，將不另行寄發繳納證明，請保留繳稅相關資料，如有需要可至下列管道申請本年度繳納證明：

◆ 電子稅務文件入口網 <https://etd.etax.nat.gov.tw/apply-services>

◆ 財政部稅務入口網 <https://www.etax.nat.gov.tw/etwmain>

如以後年度定期開繳需要以電子郵件收取繳納證明，請向本機關申請，相關申請說明請掃描右方 QR-code 至本處網站瀏覽。



新北市政府稅捐稽徵處貼心叮嚀您：

- 一、逾期未完稅的車輛，使用公共道路（含行駛、停放）被查獲者，除責令補稅外，尚應處以應納稅額 1 倍以下之罰鍰，免依第 25 條規定加徵滯納金。報停、繳銷或註銷牌照之車輛使用公共道路（含行駛、停放）被查獲者，除責令補稅外，另處以應納稅額 2 倍以下之罰鍰。是以，請您於收到繳款書後，儘速依限繳納。若您的車輛因逾期檢驗，被監理機關註銷牌照，使用牌照稅僅計徵至註銷牌照前一日，該車如欲繼續使用，應重新驗車領牌後再上路，以免補稅又受罰。
- 二、使用牌照稅身心障礙減免規定：
 - （一）每位身心障礙者以減免 1 輛為限，身障者所有並供本人使用之車輛，由稅捐處主動審核免稅後，通知符合規定之身障者（不限是否領有駕駛執照），以身障者配偶（可不同戶籍）或同一戶籍二親等以內親屬所有車輛申請，則限身障者無駕駛執照者，如符合免稅規定，請備妥身心障礙證明、行車執照、戶口名簿（車輛為配偶所有時，得以身分證代替），向本處申辦免稅手續。
 - （二）身心障礙減免以汽缸總排氣量 2,400CC 之稅額為限（自用小客車為 1 萬 1,230 元），超過部分仍須繳納差額稅款。須繳差額使用牌照稅之減免車主，請務必如期繳納，以免因車輛未完稅使用公共道路被查獲，而遭裁處應納稅額 1 倍以下之罰鍰，讓您的荷包失血。

◎請就近向各銀行、信用合作社、農會及其他金融機構繳納。

◎特別提醒您：郵局總局及所屬支局皆不代收稅款。

◎稅額 3 萬元以下案件，可至便利商店（統一、全家、萊爾富、OK）繳納。

◎亦可使用晶片金融卡、活期（儲蓄）存款帳戶或信用卡透過網路繳稅服務網站（網址：

<https://paytax.nat.gov.tw>）或行動裝置、行動支付 APP 掃描繳款書 QR-Code 行動條碼進行繳稅。

★開車無關性別，共創社會和諧。

項目 單位別	110年大社權機使用牌照稅大稅件實績統計表													統計日期：110/10/29	
	件數			金額					比率		110/10/19統計		與10/19差異		
	發單數	已送達數	未送達數	發單金額	徵起金額	未徵起金額	已送達 未徵起金額	未送達金額	送達 件數 %	徵 起 金 額 %	送 達 件 數 %	徵 起 金 額 %	送 達 件 數 %	徵 起 金 額 %	
三鶯	2,223	2,183	40	15,631,647	6,549,055	9,082,592	8,830,868	251,724	98.20%	41.80%	97.98%	35.30%	0.22%	6.50%	
汐止	2,354	2,281	73	17,759,197	7,943,139	9,816,058	9,313,799	502,259	96.90%	44.73%	96.05%	38.10%	0.85%	6.63%	
板橋	4,721	4,665	56	34,374,949	16,320,833	18,054,116	17,643,337	410,779	98.81%	47.48%	94.66%	40.01%	4.15%	7.47%	
總處	4,298	4,152	56	30,455,878	13,329,574	17,126,304	16,663,825	462,479	98.67%	43.77%	97.55%	37.32%	1.12%	6.45%	
三重	5,355	5,321	34	38,385,410	17,881,968	20,483,444	20,192,775	290,669	99.37%	46.61%	95.42%	49.18%	3.94%	6.43%	
淡水	2,918	2,887	31	21,817,295	10,388,239	11,429,056	11,213,566	215,490	98.94%	47.61%	98.23%	42.18%	0.69%	5.43%	
新店	3,408	3,330	76	25,789,678	11,804,530	13,985,148	13,387,061	598,087	97.77%	46.00%	97.53%	39.95%	0.23%	6.05%	
瑞芳	788	783	5	5,144,243	1,956,564	3,187,679	3,150,179	37,500	99.37%	38.03%	98.22%	32.51%	1.14%	5.53%	
中和	5,109	4,862	247	37,646,118	16,946,581	21,099,537	19,429,455	1,670,082	95.17%	43.95%	98.45%	38.06%	-3.29%	5.89%	
新莊	6,184	6,128	56	45,381,535	19,711,383	25,670,142	25,252,232	417,910	99.09%	43.43%	99.22%	36.90%	-0.13%	6.44%	
林口	1,363	1,338	25	11,061,497	5,343,072	5,718,425	5,477,995	240,430	98.17%	48.30%	98.40%	42.16%	-0.29%	6.14%	
總計	38,629	37,930	699	283,427,447	127,834,946	155,582,501	150,555,092	5,027,409	98.19%	45.10%	97.32%	38.73%	0.87%	6.37%	

註：原始發單件數38,629件，金額286,538,755元，因部分車輛異動致應納稅額變更，故上表資料與原始發單數據不一致。

宣導方案/平面: 共計 4 項

1. 客製化 1,700 份撲克牌-牌面圖案宣導性平資料





歐士有限公司


412台中市大里區爽文路1120號1樓
 Tel: +886-4-24065990 Fax: +886-4-24065770
 Email: oshi.info@msa.hinet.net Website: <http://oshi.com.tw>

報價單

2020-09-08

公司名稱： 新北市稅捐處
 聯絡人： 林宜萱 小姐
 E-mail： an5530@ntpc.gov.tw
 地址： 22001新北市板橋區中山路一段143號1F
 付款條件： 下單時訂金50%,交貨前尾款付清
 交貨期： 圖面確認與收到訂金50%後約30-45天

報價有效期： 30天
 統編：
 T E L： 02-8952-8194
 F A X：
 手機：
 貿易條件： 工廠出貨價

項次	商品圖片	商品描述	數量	單價	金額
1		<p>紙盒撲克牌_客製化</p> <p>成品尺寸: 撲克牌 88x57mm</p> <p>材質: 撲克牌紙285g, 雙面滑油, 紙盒</p> <p>款式: 客戶提供圖檔</p> <p>(撲克牌52款+鬼牌1款+封面1款+外包裝1款), 雙面滿版彩印</p> <p>包裝: 紙盒/個, 紙盒外包透明收縮膜, 60mmx89mmx18mm</p> <p>外箱組估: 500pcs/57x42x33cm</p>	1,700	\$44.0	\$74,800
稅金				5%營業稅	\$3,740
總計					\$78,540
備註	<p>1. 報價內容含國內一地運費。(不含港口)</p> <p>2. 產品皆為CMYK彩色印刷, 特殊色(金/銀/螢光...等)須另加價。</p> <p>3. 印刷的顏色可能會有 ±10% 的誤差。</p> <p>4. 報價單經確認簽名回傳後即視同訂單。</p>				

買方簽名同意

歐士有限公司



業務:

Veona Chen

2. 客製化 1,700 份桌曆-內頁宣導性平資料



博客創意行銷有限公司報價單

Pok Creative Marketing Co., Ltd. Quotation Form

台照：	新北市政府稅捐稽徵處 企劃服務科	連絡人：	林宜萱 小姐	電話：	02-8952-8200 分機194	日期：	109.9.15
品名：	2021桌曆	數量：	1700套	印件尺寸：	21x17.5公分 16開	傳真：	
紙張費用							
內容	規格	數量	單位	單價	總價		
桌曆製作	21X17.5公分 200G雙面彩色印刷+裱三角底板+雙線圈裝訂+燙銀+收縮膜	1700	本	\$58.5	\$99,450		
桌曆紙張：200g恆成凝雪映畫紙 桌曆底板外裱紙：黑色珠光斜織紋120g 桌曆底板內裱紙：黑卡120g 裱灰紙版+黑色線圈+雙面燙銀11X4公分+收縮膜 裝箱運送一點				電子打樣一份			
客戶直接給檔進行印刷 給檔後約10-14個工作天製作完畢 不含六日							
							

3.110 年下期使用牌照稅繳款書性別平等宣導 1 萬 1,613 件

英文	A	B	C	D	E	F	G	H	I	J	K	L	M	N	O	P	Q	R	S	T	U	V	W	X	Y	Z
代碼	01	02	03	04	05	06	07	08	09	10	11	12	13	14	15	16	17	18	19	20	21	22	23	24	25	26

6. 至便利商店繳納者，請保留加蓋店章之繳款書收據聯，作為繳納證明；利用信用卡及轉帳繳納者，若需繳納證明，請向稽徵機關申請核發。
7. 查詢參與晶片金融卡、活期(儲蓄)存款帳戶及信用卡繳稅作業之金融(發卡)機構，請至網路繳稅服務網站(網址同上)查閱。

新北市政府稅捐稽徵處貼心叮嚀您：

1. 使用牌照稅常見違章：

- 逾期未完稅的車輛，使用公共道路(含行駛、停放)被查獲者，除補稅外，尚應處以應納稅額 1 倍以下之罰鍰。已申請停駛、繳銷或被註銷牌照之車輛使用公共道路(含行駛、停放)被查獲者，除補稅外，另處以應納稅額 2 倍以下之罰鍰。因此，請您於收到繳款書後，儘速依限繳納。若您的車輛因逾期檢驗，被監理機關註銷牌照，使用牌照稅僅計徵至註銷牌照前一日，該車如欲繼續使用，應重新驗車領牌後再上路，以免補稅又受罰。
- 車輛如有毀損不堪使用、失竊或被政府機關扣押者，請檢具相關證明文件向所屬監理機關辦理報廢、註銷或停駛手續，使用牌照稅可按照實際使用日數計徵。
- 使用牌照稅係依最新營業地址發單，您的營業地址若已變更，請儘速向公路監理機關辦理行車執照地址變更登記，或向車籍所在地稅捐稽徵機關辦理增設通訊地址，以維護您的權益。
- 請配合環保署廢車報廢程序，於監理機關報廢車輛時，一併辦理車輛回收，並將車輛交給合法回收商，詳情請洽資源回收專線0800-085-717(諧音「您幫我清一清」)。
- 為響應節能減碳政策，使用晶片金融卡、自動櫃員機、活期(儲蓄)存款帳戶、信用卡等方式繳稅者，**將不另行寄發繳納證明**，請保留繳稅相關資料，如有需要可至下列管道申請本年度繳納證明：
 - ◆電子稅務文件入口網 <https://etd.etax.nat.gov.tw/apply-services>
 - ◆財政部稅務入口網 <https://www.etax.nat.gov.tw/etwmain>
 如以後年度有需要定期「以電子郵件收取繳納證明」，請向本處申請，相關申請說明請掃描右方QR-code至本處網站瀏覽。
- 6. 納稅義務人未收到或遺失繳款書者
 - (1) 稅額在3萬元以下者，可於110年9月26日零時起至110年11月3日24時止使用工商憑證或輸入營利事業統一編號及車牌號碼，透過便利商店多媒體資訊機查詢列印繳納單後，直接至便利商店櫃檯繳納。
 - (2) 或於上述期間至地方稅網路申報作業網站(<https://net.tax.nat.gov.tw>)直接線上查繳稅款；利用工商/金融憑證或營利事業統一編號加車牌號碼，點選電子繳稅後，連結網路繳稅服務網站(<https://paytax.nat.gov.tw>)，系統自動帶入銷帳編號、繳稅金額等資料，再選擇信用卡、活期(儲蓄)存款帳戶或晶片金融卡等繳納方式即可辦理線上繳稅。
- 7. 如貴公司/行號所有車輛曾於外縣市申請委託轉帳代繳稅款，因使用牌照稅屬地方稅，若貴公司/行號仍有約定轉帳需求必須向本處重新提出申請，歡迎利用繳款書正面之「委託轉帳代繳(領)各項稅款約定書」及廣告回信向本處申辦。本期稅款仍請利用其他繳稅管道如期繳納。



※為避免群聚風險，貴公司/行號可採用以下方式繳納稅款，免出門即可繳納使用牌照稅※

1. 線上查繳稅 (統一編號+車號)



2. Paytax 網路繳稅服務網站



3. 開辦「行動支付工具」
繳稅服務業者之APP

★性別齊視不歧視，職場平等有共識：開車無關性別，共創社會和諧。

新北市政府稅捐稽
110年全(下)期使用牌照稅印製

機關別	區	繳款書-平信		繳款書-雙掛號		委託轉機通知		輔導函 (2年文書)	
		件數	金額	件數	金額	件數	金額	件數	件數
二營分處	三峽	173	912,730	0		13	23,440		
	鶯歌	41	222,840	0		0			
汐止分處	汐止	1,503	11,057,625	22	62,730	67	651,780		1
板橋分處	板橋	858	4,527,669	326	1,384,530	3,098	12,890,700		
消費稅科	樹林	626	2,967,300	65	221,670	15	49,950		2
	土城	554	2,176,830	10	80,370	27	131,760		
三重分處	蘆洲	416	1,542,715	5	39,240	0			
	三重	730	3,272,220	47	196,641	113	612,270		
淡水分處	金山	35	258,570	3	24,300	0			
	萬里	21	178,830	0		0			
	淡水	344	2,085,570	8	13,500	0			
	三芝	2	13,680	1	5,850	0			
	石門	1	3,240	0		0			
	八里	62	506,655	128	449,820	104	1,090,440		
新店分處	新店	362	2,024,820	0		247	843,300		
	石碇	0		0		0			
	深坑	25	109,890	0		0			
	坪林	0		0		0			
	烏來	0		0		0			
瑞芳分處	瑞芳	27	160,200	33	339,210	32	49,500		
	平溪	0		0		0			
	雙溪	20	216,600	0		0			
	貢寮	0		0		0			
中和分處	中和	1,059	5,330,667	14	80,370	998	2,374,110		33
	永和	356	1,260,600	293	997,698	55	146,700		27
新莊分處	新莊	1,821	8,657,431	101	304,920	555	2,159,910		9
	五股	239	1,046,340	22	76,770	123	417,870		
	泰山	154	603,180	3	14,670	2	4,500		
林口分處	林口	857	6,380,807	205	1,599,660	127	465,300		
合計		10,326	55,509,939	1,287	5,891,349	5,560	21,826,530	0	72

※委託轉機納稅件數內包含有5084筆e-mail，實際列印為409件

※雙掛號案件包含有1287筆+放過案件0筆=1287筆

※共同共有案件包含0筆，其中0筆有保繳款單

※退回(郵寄地址為戶政事務所或地址不全)0筆

下期總繳款書合計 = 10,326 + 1,287 = 11,613 件

4.110 年使用牌照稅催繳繳款書性別平等宣導 3 萬 7,930 件

敬告各納稅義務人：

- 一、國家建設有您的貢獻，謝謝您。
- 二、臺端（貴公司/行號）之該期使用牌照稅，截至目前為止，尚無銷號紀錄，請依限繳納。逾繳納期間繳納者（如遇例假日則順延），每逾 2 日按應繳金額加徵 1% 滯納金至 30 日止，逾 30 日仍未繳納，且未申請復查者，依法移送強制執行。對加徵滯納金如有不服，應於滯納期滿（30 日）之翌日起 30 日內，申請復查。若已繳納，請將收據影印郵寄或傳真至本稽徵機關辦理查證補銷號。
- 三、對核定之稅額如有不服，應於繳款書送達後，於繳納期間屆滿之翌日起 30 日內向本稽徵機關申請復查（僅適用於未曾復查者）。經行政救濟確定後有應補稅款者，自補繳稅款原應繳納期間屆滿之次日起，至填發補繳稅款繳納通知書之日止，按補繳稅額，依各年度 1 月 1 日郵政儲金 1 年期定期儲金固定利率，按日加計利息，一併徵收；逾限繳納者，仍應依規定加徵滯納金。
- 四、車輛如有損毀不堪使用、失竊或被政府機關扣押者，請檢具相關證明文件向所屬監理機關辦理報廢、註銷或停駛手續，使用牌照稅可按照實際使用日數計徵。
- 五、使用牌照稅係依您所申請之住居所、就業處所或最新戶籍地址發單，您的發單地址若已變更，請儘速向車籍所在稅捐機關辦理變更，以維護您的權益。
- 六、請配合環保署廢車報廢程序，於監理機關報廢車輛時，一併辦理車輛回收，並將車輛交給合法回收商，詳情請洽資源回收專線 0800-085-717（諧音「您幫我清一清」）或資源回收網（<http://recycle.epa.gov.tw>）查詢回收商。
- 七、為響應節能減碳政策，將不另行寄發繳納證明，請保留繳稅相關資料，如有需要可至下列管道申請本年度繳納證明：

◆ 電子稅務文件入口網 <https://etd.etax.nat.gov.tw/apply-services>

◆ 財政部稅務入口網 <https://www.etax.nat.gov.tw/etwmain>

如以後年度定期開繳需要以電子郵件收取繳納證明，請向本機關申請，相關申請說明請掃描右方 QR-code 至本處網站瀏覽。



新北市政府稅捐稽徵處貼心叮嚀您：

- 一、逾期未完稅的車輛，使用公共道路（含行駛、停放）被查獲者，除責令補稅外，尚應處以應納稅額 1 倍以下之罰鍰，免依第 25 條規定加徵滯納金。報停、繳銷或註銷牌照之車輛使用公共道路（含行駛、停放）被查獲者，除責令補稅外，另處以應納稅額 2 倍以下之罰鍰。是以，請您於收到繳款書後，儘速依限繳納。若您的車輛因逾期檢驗，被監理機關註銷牌照，使用牌照稅僅計徵至註銷牌照前一日，該車如欲繼續使用，應重新驗車領牌後再上路，以免補稅又受罰。
- 二、使用牌照稅身心障礙減免規定：
 - （一）每位身心障礙者以減免 1 輛為限，身障者所有並供本人使用之車輛，由稅捐處主動審核免稅後，通知符合規定之身障者（不限是否領有駕駛執照），以身障者配偶（可不同戶籍）或同一戶籍二親等以內親屬所有車輛申請，則限身障者無駕駛執照者，如符合免稅規定，請備妥身心障礙證明、行車執照、戶口名簿（車輛為配偶所有時，得以身分證代替），向本處申辦免稅手續。
 - （二）身心障礙減免以汽缸總排氣量 2,400CC 之稅額為限（自用小客車為 1 萬 1,230 元），超過部分仍須繳納差額稅款。須繳差額使用牌照稅之減免車主，請務必如期繳納，以免因車輛未完稅使用公共道路被查獲，而遭裁處應納稅額 1 倍以下之罰鍰，讓您的荷包失血。

◎請就近向各銀行、信用合作社、農會及其他金融機構繳納。

◎特別提醒您：郵局總局及所屬支局皆不代收稅款。

◎稅額 3 萬元以下案件，可至便利商店（統一、全家、萊爾富、OK）繳納。

◎亦可使用晶片金融卡、活期（儲蓄）存款帳戶或信用卡透過網路繳稅服務網站（網址：

<https://paytax.nat.gov.tw>）或行動裝置、行動支付 APP 掃描繳款書 QR-Code 行動條碼進行繳稅。

★開車無關性別，共創社會和諧。

項目 單位別	110年大社權機使用牌照稅大稅件實績統計表													統計日期：110/10/29	
	件數			金額					比率		110/10/19統計		與10/19差異		
	發單數	已送達數	未送達數	發單金額	徵起金額	未徵起金額	已送達 未徵起金額	未送達金額	送達 件數 %	徵 起 金 額 %	送 達 件 數 %	徵 起 金 額 %	送 達 件 數 %	徵 起 金 額 %	
三鶯	2,223	2,183	40	15,631,647	6,549,055	9,082,592	8,830,868	251,724	98.20%	41.80%	97.98%	35.30%	0.22%	6.50%	
汐止	2,354	2,281	73	17,759,197	7,943,139	9,816,058	9,313,799	502,259	96.90%	44.73%	96.05%	38.10%	0.85%	6.63%	
板橋	4,721	4,665	56	34,374,949	16,320,833	18,054,116	17,643,337	410,779	98.81%	47.48%	94.66%	40.01%	4.15%	7.47%	
總處	4,298	4,152	56	30,455,878	13,329,574	17,126,304	16,663,825	462,479	98.67%	43.77%	97.55%	37.32%	1.12%	6.45%	
三重	5,355	5,321	34	38,385,410	17,881,968	20,483,444	20,192,775	290,669	99.37%	46.61%	95.42%	49.18%	3.94%	6.43%	
淡水	2,918	2,887	31	21,817,295	10,388,239	11,429,056	11,213,566	215,490	98.94%	47.61%	98.23%	42.18%	0.69%	5.43%	
新店	3,408	3,330	76	25,789,678	11,804,530	13,985,148	13,387,061	598,087	97.77%	46.00%	97.53%	39.95%	0.23%	6.05%	
瑞芳	788	783	5	5,144,243	1,956,564	3,187,679	3,150,179	37,500	99.37%	38.03%	98.22%	32.51%	1.14%	5.53%	
中和	5,109	4,862	247	37,646,118	16,946,581	21,099,537	19,429,455	1,670,082	95.17%	43.95%	98.45%	38.06%	-3.29%	5.89%	
新莊	6,184	6,128	56	45,381,535	19,711,383	25,670,142	25,252,232	417,910	99.09%	43.43%	99.22%	36.90%	-0.13%	6.44%	
林口	1,363	1,338	25	11,061,497	5,343,072	5,718,425	5,477,995	240,430	98.17%	48.30%	98.40%	42.16%	-0.29%	6.14%	
總計	38,629	37,930	699	283,427,447	127,834,946	155,592,501	150,555,092	5,037,409	98.19%	45.10%	97.32%	38.73%	0.87%	6.37%	

註：原始發單件數38,629件，金額286,538,735元，因部分車輛異動致應納稅額變更，故上表資料與原始發單數據不一致。

宣導方案/平面: 共計 4 項

1. 客製化 1,700 份撲克牌-牌面圖案宣導性平資料





歐士有限公司


412台中市大里區爽文路1120號1樓
 Tel: +886-4-24065990 Fax: +886-4-24065770
 Email: oshi.info@msa.hinet.net Website: <http://oshi.com.tw>

報價單

2020-09-08

公司名稱： 新北市稅捐處
 聯絡人： 林宜萱 小姐
 E-mail： an5530@ntpc.gov.tw
 地址： 22001新北市板橋區中山路一段143號1F
 付款條件： 下單時訂金50%,交貨前尾款付清
 交貨期： 圖面確認與收到訂金50%後約30-45天

報價有效期： 30天
 統編：
 T E L： 02-8952-8194
 F A X：
 手 機：
 貿易條件： 工廠出貨價

項次	商品圖片	商品描述	數量	單價	金額
1		紙盒撲克牌_客製化 成品尺寸: 撲克牌 88x57mm 材質: 撲克牌紙285g, 雙面滑油, 紙盒 款式: 客戶提供圖檔 (撲克牌52款+鬼牌1款+封面1款+外包裝1款), 雙面滿版彩印 包裝: 紙盒/個, 紙盒外包透明收縮膜, 60mmx89mmx18mm 外箱組估: 500pcs/57x42x33cm	1,700	\$44.0	\$74,800
稅金				5%營業稅	\$3,740
總計					\$78,540
備註	1. 報價內容含國內一地運費。(不含港口) 2. 產品皆為CMYK彩色印刷, 特殊色(金/銀/螢光...等)須另加價。 3. 印刷的顏色可能會有 ±10% 的誤差。 4. 報價單經確認簽名回傳後即視同訂單。				

買方簽名同意

歐士有限公司



業務:

Veona Chen

2. 客製化 1,700 份桌曆-內頁宣導性平資料



博客創意行銷有限公司報價單

Pok Creative Marketing Co., Ltd. Quotation Form

台照：	新北市政府稅捐稽徵處 企劃服務科	連絡人：	林宜萱 小姐	電話：	02-8952-8200 分機194	日期：	109.9.15
品名：	2021桌曆	數量：	1700套	印件尺寸：	21x17.5公分 16開	傳真：	
紙張費用							
內容	規格	數量	單位	單價	總價		
桌曆製作	21X17.5公分 200G雙面彩色印刷+裱三角底板+雙線圈裝訂+燙銀+收縮膜	1700	本	\$58.5	\$99,450		
桌曆紙張：200g恆成凝雪映畫紙 桌曆底板外裱紙：黑色珠光斜織紋120g 桌曆底板內裱紙：黑卡120g 裱灰紙版+黑色線圈+雙面燙銀11X4公分+收縮膜 裝箱運送一點				電子打樣一份			
客戶直接給檔進行印刷 給檔後約10-14個工作天製作完畢 不含六日							

3.110 年下期使用牌照稅繳款書性別平等宣導 1 萬 1,613 件

英文	A	B	C	D	E	F	G	H	I	J	K	L	M	N	O	P	Q	R	S	T	U	V	W	X	Y	Z
代碼	01	02	03	04	05	06	07	08	09	10	11	12	13	14	15	16	17	18	19	20	21	22	23	24	25	26

- 至便利商店繳納者，請保留加蓋店章之繳款書收據聯，作為繳納證明；利用信用卡及轉帳繳納者，若需繳納證明，請向稽徵機關申請核發。
- 查詢參與晶片金融卡、活期(儲蓄)存款帳戶及信用卡繳稅作業之金融(發卡)機構，請至網路繳稅服務網站(網址同上)查閱。

新北市政府稅捐稽徵處貼心叮嚀您：

1. 使用牌照稅常見違章：

- 逾期未完稅的車輛，使用公共道路(含行駛、停放)被查獲者，除補稅外，尚應處以應納稅額 1 倍以下之罰鍰。已申請停駛、繳銷或被註銷牌照之車輛使用公共道路(含行駛、停放)被查獲者，除補稅外，另處以應納稅額 2 倍以下之罰鍰。因此，請您於收到繳款書後，儘速依限繳納。若您的車輛因逾期檢驗，被監理機關註銷牌照，使用牌照稅僅計徵至註銷牌照前一日，該車如欲繼續使用，應重新驗車領牌後再上路，以免補稅又受罰。
- 車輛如有毀損不堪使用、失竊或被政府機關扣押者，請檢具相關證明文件向所屬監理機關辦理報廢、註銷或停駛手續，使用牌照稅可按照實際使用日數計徵。
- 使用牌照稅係依最新營業地址發單，您的營業地址若已變更，請儘速向公路監理機關辦理行車執照地址變更登記，或向車籍所在地稅捐稽徵機關辦理增設通訊地址，以維護您的權益。
- 請配合環保署廢車報廢程序，於監理機關報廢車輛時，一併辦理車輛回收，並將車輛交給合法回收商，詳情請洽資源回收專線0800-085-717(諧音「您幫我清一清」)。
- 為響應節能減碳政策，使用晶片金融卡、自動櫃員機、活期(儲蓄)存款帳戶、信用卡等方式繳稅者，**將不另行寄發繳納證明**，請保留繳稅相關資料，如有需要可至下列管道申請本年度繳納證明：
 - ◆電子稅務文件入口網 <https://etd.etax.nat.gov.tw/apply-services>
 - ◆財政部稅務入口網 <https://www.etax.nat.gov.tw/etwmain>
 如以後年度有需要定期「以電子郵件收取繳納證明」，請向本處申請，相關申請說明請掃描右方QR-code至本處網站瀏覽。
- 納稅義務人未收到或遺失繳款書者
 - 稅額在3萬元以下者，可於110年9月26日零時起至110年11月3日24時止使用工商憑證或輸入營利事業統一編號及車牌號碼，透過便利商店多媒體資訊機查詢列印繳納單後，直接至便利商店櫃檯繳納。
 - 或於上述期間至地方稅網路申報作業網站(<https://net.tax.nat.gov.tw>)直接線上查繳稅款；利用工商/金融憑證或營利事業統一編號加車牌號碼，點選電子繳稅後，連結網路繳稅服務網站(<https://paytax.nat.gov.tw>)，系統自動帶入銷帳編號、繳稅金額等資料，再選擇信用卡、活期(儲蓄)存款帳戶或晶片金融卡等繳納方式即可辦理線上繳稅。
- 如貴公司/行號所有車輛曾於外縣市申請委託轉帳代繳稅款，因使用牌照稅屬地方稅，若貴公司/行號仍有約定轉帳需求必須向本處重新提出申請，歡迎利用繳款書正面之「委託轉帳代繳(領)各項稅款約定書」及廣告回信向本處申辦。本期稅款仍請利用其他繳稅管道如期繳納。



※為避免群聚風險，貴公司/行號可採用以下方式繳納稅款，免出門即可繳納使用牌照稅※

1. 線上查繳稅 (統一編號+車號)



2. Paytax 網路繳稅服務網站



3. 開辦「行動支付工具」
繳稅服務業者之APP

★性別齊視不歧視，職場平等有共識；開車無關性別，共創社會和諧。

新北市政府稅捐稽
110年全(下)期使用牌照稅印製

機關別	區	繳款書-平信		繳款書-雙掛號		委託轉帳通知		輔導函 (2年文書)	
		件數	金額	件數	金額	件數	金額	件數	件數
二營分處	三峽	173	912,730	0		13	23,440		
	鶯歌	41	222,840	0		0			
汐止分處	汐止	1,503	11,057,625	22	62,730	67	651,780		1
板橋分處	板橋	858	4,527,669	326	1,384,530	3,098	12,890,700		
消費稅科	樹林	626	2,967,300	65	221,670	15	49,950		2
	土城	554	2,176,830	10	80,370	27	131,760		
三重分處	蘆洲	416	1,542,715	5	39,240	0			
	三重	730	3,272,220	47	196,641	113	612,270		
淡水分處	金山	35	258,570	3	24,300	0			
	萬里	21	178,830	0		0			
	淡水	344	2,085,570	8	13,500	0			
	三芝	2	13,680	1	5,850	0			
	石門	1	3,240	0		0			
	八里	62	506,655	128	449,820	104	1,090,440		
新店分處	新店	362	2,024,820	0		247	843,300		
	石碇	0		0		0			
	深坑	25	109,890	0		0			
	坪林	0		0		0			
	烏來	0		0		0			
瑞芳分處	瑞芳	27	160,200	33	339,210	32	49,500		
	平溪	0		0		0			
	雙溪	20	216,600	0		0			
	貢寮	0		0		0			
中和分處	中和	1,059	5,330,667	14	80,370	998	2,374,110		33
	永和	356	1,260,600	293	997,698	55	146,700		27
新莊分處	新莊	1,821	8,657,431	101	304,920	555	2,159,910		9
	五股	239	1,046,340	22	76,770	123	417,870		
	泰山	154	603,180	3	14,670	2	4,500		
林口分處	林口	857	6,380,807	205	1,599,660	127	465,300		
合計		10,326	55,509,939	1,287	5,891,349	5,560	21,826,530	0	72

※委託轉帳納稅件數尚包含有5084筆e-mail，實際列印為409件

※雙掛號案件包含有1287筆+放過案件0筆=1287筆

※共同共有案件包含0筆，其中0筆有保繳款單

※退回(郵寄地址為戶政事務所或地址不全)0筆

下期總繳款書合計 = 10,326 + 1,287 = 11,613 件

4.110 年使用牌照稅催繳繳款書性別平等宣導 3 萬 7,930 件

敬告各納稅義務人：

- 一、國家建設有您的貢獻，謝謝您。
- 二、臺端（貴公司/行號）之該期使用牌照稅，截至目前為止，尚無銷號紀錄，請依限繳納。逾繳納期間繳納者（如遇例假日則順延），每逾 2 日按應繳金額加徵 1% 滯納金至 30 日止，逾 30 日仍未繳納，且未申請復查者，依法移送強制執行。對加徵滯納金如有不服，應於滯納期滿（30 日）之翌日起 30 日內，申請復查。若已繳納，請將收據影印郵寄或傳真至本稽徵機關辦理查證補銷號。
- 三、對核定之稅額如有不服，應於繳款書送達後，於繳納期間屆滿之翌日起 30 日內向本稽徵機關申請復查（僅適用於未曾復查者）。經行政救濟確定後有應補稅款者，自補繳稅款原應繳納期間屆滿之次日起，至填發補繳稅款繳納通知書之日止，按補繳稅額，依各年度 1 月 1 日郵政儲金 1 年期定期儲金固定利率，按日加計利息，一併徵收；逾限繳納者，仍應依規定加徵滯納金。
- 四、車輛如有損毀不堪使用、失竊或被政府機關扣押者，請檢具相關證明文件向所屬監理機關辦理報廢、註銷或停駛手續，使用牌照稅可按照實際使用日數計繳。
- 五、使用牌照稅係依您所申請之住居所、就業處所或最新戶籍地址發單，您的發單地址若已變更，請儘速向車籍所在稅捐機關辦理變更，以維護您的權益。
- 六、請配合環保署廢車報廢程序，於監理機關報廢車輛時，一併辦理車輛回收，並將車輛交給合法回收商，詳情請洽資源回收專線 0800-085-717（諧音「您幫我清一清」）或資源回收網（<http://recycle.epa.gov.tw>）查詢回收商。
- 七、為響應節能減碳政策，將不另行寄發繳納證明，請保留繳稅相關資料，如有需要可至下列管道申請本年度繳納證明：
 - ◆ 電子稅務文件入口網 <https://etd.etax.nat.gov.tw/apply-services>
 - ◆ 財政部稅務入口網 <https://www.etax.nat.gov.tw/etwmain>如以後年度定期開繳需要以電子郵件收取繳納證明，請向本機關申請，相關申請說明請掃描右方 QR-code 至本處網站瀏覽。



新北市政府稅捐稽徵處貼心叮嚀您：

- 一、逾期未完稅的車輛，使用公共道路（含行駛、停放）被查獲者，除責令補稅外，尚應處以應納稅額 1 倍以下之罰鍰，免依第 25 條規定加徵滯納金。報停、繳銷或註銷牌照之車輛使用公共道路（含行駛、停放）被查獲者，除責令補稅外，另處以應納稅額 2 倍以下之罰鍰。是以，請您於收到繳款書後，儘速依限繳納。若您的車輛因逾期檢驗，被監理機關註銷牌照，使用牌照稅僅計徵至註銷牌照前一日，該車如欲繼續使用，應重新驗車領牌後再上路，以免補稅又受罰。
- 二、使用牌照稅身心障礙減免規定：
 - （一）每位身心障礙者以減免 1 輛為限，身障者所有並供本人使用之車輛，由稅捐處主動審核免稅後，通知符合規定之身障者（不限是否領有駕駛執照），以身障者配偶（可不同戶籍）或同一戶籍二親等以內親屬所有車輛申請，則限身障者無駕駛執照者，如符合免稅規定，請備妥身心障礙證明、行車執照、戶口名簿（車輛為配偶所有時，得以身分證代替），向本處申辦免稅手續。
 - （二）身心障礙減免以汽缸總排氣量 2,400CC 之稅額為限（自用小客車為 1 萬 1,230 元），超過部分仍須繳納差額稅款。須繳差額使用牌照稅之減免車主，請務必如期繳納，以免因車輛未完稅使用公共道路被查獲，而遭裁處應納稅額 1 倍以下之罰鍰，讓您的荷包失血。

- ◎請就近向各銀行、信用合作社、農會及其他金融機構繳納。
- ◎特別提醒您：郵局總局及所屬支局皆不代收稅款。
- ◎稅額 3 萬元以下案件，可至便利商店（統一、全家、萊爾富、OK）繳納。
- ◎亦可使用晶片金融卡、活期（儲蓄）存款帳戶或信用卡透過網路繳稅服務網站（網址：<https://paytax.nat.gov.tw>）或行動裝置、行動支付 APP 掃描繳款書 QR-Code 行動條碼進行繳稅。

★開車無關性別，共創社會和諧。

項目 單位別	110年大社權機使用牌照稅大稅件實績統計表													統計日期：110/10/29	
	件數			金額					比率		110/10/19統計		與10/19差異		
	發單數	已送達數	未送達數	發單金額	徵起金額	未徵起金額	已送達未徵起金額	未送達金額	送達件數%	徵起金額%	送達件數%	徵起金額%	送達件數%	徵起金額%	
三鶯	2,223	2,183	40	15,631,647	6,548,055	9,083,592	8,830,868	251,724	98.20%	41.60%	97.98%	35.30%	0.22%	6.30%	
汐止	2,354	2,281	73	17,759,197	7,943,139	9,816,058	9,313,799	502,259	96.90%	44.73%	96.05%	38.10%	0.85%	6.63%	
板橋	4,721	4,665	56	34,374,949	16,320,833	18,054,116	17,643,337	410,779	98.81%	47.48%	94.66%	40.01%	4.15%	7.47%	
總處	4,298	4,152	56	30,455,878	13,329,574	17,126,304	16,663,825	462,479	98.67%	43.77%	97.55%	37.32%	1.12%	6.45%	
三重	5,355	5,321	34	38,385,410	17,881,968	20,483,444	20,192,775	290,669	99.37%	46.61%	95.42%	49.18%	3.94%	6.43%	
淡水	2,918	2,887	31	21,817,295	10,388,239	11,429,056	11,213,566	215,490	98.94%	47.61%	98.23%	42.18%	0.66%	5.43%	
新店	3,408	3,330	76	25,789,678	11,804,530	13,985,148	13,387,061	598,087	97.77%	46.00%	97.53%	39.95%	0.23%	6.05%	
瑞芳	788	783	5	5,144,243	1,956,564	3,187,679	3,150,179	37,500	99.37%	38.03%	98.22%	32.51%	1.14%	5.53%	
中和	5,109	4,862	247	37,646,118	16,546,581	21,099,537	19,428,455	1,670,082	95.17%	43.95%	98.45%	38.06%	-3.29%	5.89%	
新莊	6,184	6,128	56	45,381,535	19,711,383	25,670,142	25,252,232	417,910	99.09%	43.43%	99.22%	36.90%	-0.13%	6.44%	
林口	1,363	1,338	25	11,061,497	5,343,072	5,718,425	5,477,995	240,430	98.17%	48.30%	98.40%	42.16%	-0.29%	6.14%	
總計	38,629	37,930	699	283,427,447	127,834,946	155,582,501	150,555,092	5,027,409	98.19%	45.10%	97.32%	38.73%	0.87%	6.37%	

註：原始發單件數38,629件，金額286,538,735元，因部分車輛異動致應納稅額變更，故上表資料與原始發單數據不一致。

宣導方案/平面: 共計 4 項

1. 客製化 1,700 份撲克牌-牌面圖案宣導性平資料





歐士有限公司

412台中市大里區爽文路1120號1樓
 Tel: +886-4-24065990 Fax: +886-4-24065770
 Email: oshi.info@msa.hinet.net Website: <http://oshi.com.tw>

報價單

2020-09-08

公司名稱： 新北市稅捐處
 聯絡人： 林宜萱 小姐
 E-mail： an5530@ntpc.gov.tw
 地址： 22001新北市板橋區中山路一段143號1F
 付款條件： 下單時訂金50%,交貨前尾款付清
 交貨期： 圖面確認與收到訂金50%後約30-45天

報價有效期： 30天
 統編：
 T E L： 02-8952-8194
 F A X：
 手機：
 貿易條件： 工廠出貨價

項次	商品圖片	商品描述	數量	單價	金額
1		紙盒撲克牌_客製化 成品尺寸: 撲克牌 88x57mm 材質: 撲克牌紙285g, 雙面滑油, 紙盒 款式: 客戶提供圖檔 (撲克牌52款+鬼牌1款+封面1款+外包裝1款), 雙面滿版彩印 包裝: 紙盒/個, 紙盒外包透明收縮膜, 60mmx89mmx18mm 外箱組估: 500pcs/57x42x33cm	1,700	\$44.0	\$74,800
稅金				5%營業稅	\$3,740
總計					\$78,540
備註	1. 報價內容含國內一地運費。(不含港口) 2. 產品皆為CMYK彩色印刷, 特殊色(金/銀/螢光...等)須另加價。 3. 印刷的顏色可能會有 ±10% 的誤差。 4. 報價單經確認簽名回傳後即視同訂單。				

買方簽名同意

歐士有限公司



業務:

Veona Chen

2. 客製化 1,700 份桌曆-內頁宣導性平資料



博客創意行銷有限公司報價單

Pok Creative Marketing Co., Ltd. Quotation Form

台照：	新北市政府稅捐稽徵處 企劃服務科	連絡人：	林宜萱 小姐	電話：	02-8952-8200 分機194	日期：	109.9.15
品名：	2021桌曆	數量：	1700套	印件尺寸：	21x17.5公分 16開	傳真：	
紙張費用							
內容	規格	數量	單位	單價	總價		
桌曆製作	21X17.5公分 200G雙面彩色印刷+裱三角底板+雙線圈裝訂+燙銀+收縮膜	1700	本	\$58.5	\$99,450		
桌曆紙張：200g恆成凝雪映畫紙 桌曆底板外裱紙：黑色珠光斜織紋120g 桌曆底板內裱紙：黑卡120g 裱灰紙版+黑色線圈+雙面燙銀11X4公分+收縮膜 裝箱運送一點				電子打樣一份			
客戶直接給檔進行印刷 給檔後約10-14個工作天製作完畢 不含六日							

3.110 年下期使用牌照稅繳款書性別平等宣導 1 萬 1,613 件

英文	A	B	C	D	E	F	G	H	I	J	K	L	M	N	O	P	Q	R	S	T	U	V	W	X	Y	Z
代碼	01	02	03	04	05	06	07	08	09	10	11	12	13	14	15	16	17	18	19	20	21	22	23	24	25	26

6. 至便利商店繳納者，請保留加蓋店章之繳款書收據聯，作為繳納證明；利用信用卡及轉帳繳納者，若需繳納證明，請向稽徵機關申請核發。
7. 查詢參與晶片金融卡、活期(儲蓄)存款帳戶及信用卡繳稅作業之金融(發卡)機構，請至網路繳稅服務網站(網址同上)查閱。

新北市政府稅捐稽徵處貼心叮嚀您：

1. 使用牌照稅常見違章：

- 逾期未完稅的車輛，使用公共道路(含行駛、停放)被查獲者，除補稅外，尚應處以應納稅額1倍以下之罰鍰。已申請停駛、繳銷或被註銷牌照之車輛使用公共道路(含行駛、停放)被查獲者，除補稅外，另處以應納稅額2倍以下之罰鍰。因此，請您於收到繳款書後，儘速依限繳納。若您的車輛因逾期檢驗，被監理機關註銷牌照，使用牌照稅僅計徵至註銷牌照前一日，該車如欲繼續使用，應重新驗車領牌後再上路，以免補稅又受罰。
- 車輛如有毀損不堪使用、失竊或被政府機關扣押者，請檢具相關證明文件向所屬監理機關辦理報廢、註銷或停駛手續，使用牌照稅可按照實際使用日數計徵。
- 使用牌照稅係依最新營業地址發單，您的營業地址若已變更，請儘速向公路監理機關辦理行車執照地址變更登記，或向車籍所在地稅捐稽徵機關辦理增設通訊地址，以維護您的權益。
- 請配合環保署廢車報廢程序，於監理機關報廢車輛時，一併辦理車輛回收，並將車輛交給合法回收商，詳情請洽資源回收專線0800-085-717(諧音「您幫我清一清」)。
- 為響應節能減碳政策，使用晶片金融卡、自動櫃員機、活期(儲蓄)存款帳戶、信用卡等方式繳稅者，**將不另行寄發繳納證明**，請保留繳稅相關資料，如有需要可至下列管道申請本年度繳納證明：
 - ◆電子稅務文件入口網 <https://etd.etax.nat.gov.tw/apply-services>
 - ◆財政部稅務入口網 <https://www.etax.nat.gov.tw/etwmain>
 如以後年度有需要定期「以電子郵件收取繳納證明」，請向本處申請，相關申請說明請掃描右方QR-code至本處網站瀏覽。
- 6. 納稅義務人未收到或遺失繳款書者
 - (1) 稅額在3萬元以下者，可於110年9月26日零時起至110年11月3日24時止使用工商憑證或輸入營利事業統一編號及車牌號碼，透過便利商店多媒體資訊機查詢列印繳納單後，直接至便利商店櫃檯繳納。
 - (2) 或於上述期間至地方稅網路申報作業網站(<https://net.tax.nat.gov.tw>)直接線上查繳稅款；利用工商/金融憑證或營利事業統一編號加車牌號碼，點選電子繳稅後，連結網路繳稅服務網站(<https://paytax.nat.gov.tw>)，系統自動帶入銷帳編號、繳稅金額等資料，再選擇信用卡、活期(儲蓄)存款帳戶或晶片金融卡等繳納方式即可辦理線上繳稅。
- 7. 如貴公司/行號所有車輛曾於外縣市申請委託轉帳代繳稅款，因使用牌照稅屬地方稅，若貴公司/行號仍有約定轉帳需求必須向本處重新提出申請，歡迎利用繳款書正面之「委託轉帳代繳(領)各項稅款約定書」及廣告回信向本處申辦。本期稅款仍請利用其他繳稅管道如期繳納。



※為避免群聚風險，貴公司/行號可採用以下方式繳納稅款，免出門即可繳納使用牌照稅※

1. 線上查繳稅 (統一編號+車號)



2. Paytax網路繳稅服務網站



3. 開辦「行動支付工具」
繳稅服務業者之APP

★性別齊視不歧視，職場平等有共識；開車無關性別，共創社會和諧。

新北市政府稅捐稽
110年全(下)期使用牌照稅印製

機關別	區	繳款書-平信		繳款書-雙掛號		委託轉機通知		輔導函 (2年文書)	
		件數	金額	件數	金額	件數	金額	件數	件數
二營分處	三峽	173	912,730	0		13	23,440		
	鶯歌	41	222,840	0		0			
汐止分處	汐止	1,503	11,057,625	22	62,730	67	651,780		1
板橋分處	板橋	858	4,527,669	326	1,384,530	3,098	12,890,700		
消費稅科	樹林	626	2,967,300	65	221,670	15	49,950		2
	土城	554	2,176,830	10	80,370	27	131,760		
三重分處	蘆洲	416	1,542,715	5	39,240	0			
	三重	730	3,272,220	47	196,641	113	612,270		
淡水分處	金山	35	258,570	3	24,300	0			
	萬里	21	178,830	0		0			
	淡水	344	2,085,570	8	13,500	0			
	三芝	2	13,680	1	5,850	0			
	石門	1	3,240	0		0			
	八里	62	506,655	128	449,820	104	1,090,440		
新店分處	新店	362	2,024,820	0		247	843,300		
	石碇	0		0		0			
	深坑	25	109,890	0		0			
	坪林	0		0		0			
	烏來	0		0		0			
瑞芳分處	瑞芳	27	160,200	33	339,210	32	49,560		
	平溪	0		0		0			
	雙溪	20	216,600	0		0			
	貢寮	0		0		0			
中和分處	中和	1,059	5,330,667	14	80,370	998	2,374,110		33
	永和	356	1,260,600	293	997,698	55	146,700		27
新莊分處	新莊	1,821	8,657,431	101	304,920	555	2,159,910		9
	五股	239	1,046,340	22	76,770	123	417,870		
	泰山	154	603,180	3	14,670	2	4,500		
林口分處	林口	857	6,380,807	205	1,599,660	127	465,300		
合計		10,326	55,509,939	1,287	5,891,349	5,560	21,826,530	0	72

※委託轉機納稅件數內包含有5084筆e-mail，實際列印為409件

※雙掛號案件包含有1287筆+放過案件0筆=1287筆

※共同共有案件包含0筆，其中0筆有保繳款單

※退回(郵寄地址為戶政事務所或地址不全)0筆

下期總繳款書合計 = 10,326 + 1,287 = 11,613 件

4.110 年使用牌照稅催繳繳款書性別平等宣導 3 萬 7,930 件

敬告各納稅義務人：

- 一、國家建設有您的貢獻，謝謝您。
- 二、臺端（貴公司/行號）之該期使用牌照稅，截至目前為止，尚無銷號紀錄，請依限繳納。逾繳納期間繳納者（如遇例假日則順延），每逾 2 日按應繳金額加徵 1% 滯納金至 30 日止，逾 30 日仍未繳納，且未申請復查者，依法移送強制執行。對加徵滯納金如有不服，應於滯納期滿（30 日）之翌日起 30 日內，申請復查。若已繳納，請將收據影印郵寄或傳真至本稽徵機關辦理查證補銷號。
- 三、對核定之稅額如有不服，應於繳款書送達後，於繳納期間屆滿之翌日起 30 日內向本稽徵機關申請復查（僅適用於未曾復查者）。經行政救濟確定後有應補稅款者，自補繳稅款原應繳納期間屆滿之次日起，至填發補繳稅款繳納通知書之日止，按補繳稅額，依各年度 1 月 1 日郵政儲金 1 年期定期儲金固定利率，按日加計利息，一併徵收；逾限繳納者，仍應依規定加徵滯納金。
- 四、車輛如有損毀不堪使用、失竊或被政府機關扣押者，請檢具相關證明文件向所屬監理機關辦理報廢、註銷或停駛手續，使用牌照稅可按照實際使用日數計徵。
- 五、使用牌照稅係依您所申請之住居所、就業處所或最新戶籍地址發單，您的發單地址若已變更，請儘速向車籍所在稅捐機關辦理變更，以維護您的權益。
- 六、請配合環保署廢車報廢程序，於監理機關報廢車輛時，一併辦理車輛回收，並將車輛交給合法回收商，詳情請洽資源回收專線 0800-085-717（諧音「您幫我清一清」）或資源回收網（<http://recycle.epa.gov.tw>）查詢回收商。
- 七、為響應節能減碳政策，將不另行寄發繳納證明，請保留繳稅相關資料，如有需要可至下列管道申請本年度繳納證明：

◆ 電子稅務文件入口網 <https://etd.etax.nat.gov.tw/apply-services>

◆ 財政部稅務入口網 <https://www.etax.nat.gov.tw/etwmain>

如以後年度定期開繳需要以電子郵件收取繳納證明，請向本機關申請，相關申請說明請掃描右方 QR-code 至本處網站瀏覽。



新北市政府稅捐稽徵處貼心叮嚀您：

- 一、逾期未完稅的車輛，使用公共道路（含行駛、停放）被查獲者，除責令補稅外，尚應處以應納稅額 1 倍以下之罰鍰，免依第 25 條規定加徵滯納金。報停、繳銷或註銷牌照之車輛使用公共道路（含行駛、停放）被查獲者，除責令補稅外，另處以應納稅額 2 倍以下之罰鍰。是以，請您於收到繳款書後，儘速依限繳納。若您的車輛因逾期檢驗，被監理機關註銷牌照，使用牌照稅僅計徵至註銷牌照前一日，該車如欲繼續使用，應重新驗車領牌後再上路，以免補稅又受罰。
- 二、使用牌照稅身心障礙減免規定：
 - （一）每位身心障礙者以減免 1 輛為限，身障者所有並供本人使用之車輛，由稅捐處主動審核免稅後，通知符合規定之身障者（不限是否領有駕駛執照），以身障者配偶（可不同戶籍）或同一戶籍二親等以內親屬所有車輛申請，則限身障者無駕駛執照者，如符合免稅規定，請備妥身心障礙證明、行車執照、戶口名簿（車輛為配偶所有時，得以身分證代替），向本處申辦免稅手續。
 - （二）身心障礙減免以汽缸總排氣量 2,400CC 之稅額為限（自用小客車為 1 萬 1,230 元），超過部分仍須繳納差額稅款。須繳差額使用牌照稅之減免車主，請務必如期繳納，以免因車輛未完稅使用公共道路被查獲，而遭裁處應納稅額 1 倍以下之罰鍰，讓您的荷包失血。

◎請就近向各銀行、信用合作社、農會及其他金融機構繳納。

◎特別提醒您：郵局總局及所屬支局皆不代收稅款。

◎稅額 3 萬元以下案件，可至便利商店（統一、全家、萊爾富、OK）繳納。

◎亦可使用晶片金融卡、活期（儲蓄）存款帳戶或信用卡透過網路繳稅服務網站（網址：

<https://paytax.nat.gov.tw>）或行動裝置、行動支付 APP 掃描繳款書 QR-Code 行動條碼進行繳稅。

★開車無關性別，共創社會和諧。

項目 單位別	110年大社權機使用牌照稅大稅件實績統計表												統計日期：110/10/29	
	件數			金額					比率		110/10/19統計		與10/19差異	
	發單數	已送達數	未送達數	發單金額	徵起金額	未徵起金額	已送達 未徵起金額	未送達金額	送達 件數 %	徵 起 金 額 %	送 達 件 數 %	徵 起 金 額 %	送 達 件 數 %	徵 起 金 額 %
三鶯	2,223	2,183	40	15,631,647	6,548,055	9,083,592	8,830,868	251,724	98.20%	41.80%	97.98%	35.30%	0.22%	6.50%
汐止	2,354	2,281	73	17,759,197	7,943,139	9,816,058	9,313,799	502,259	96.90%	44.73%	96.05%	38.10%	0.85%	6.63%
板橋	4,721	4,665	56	34,374,949	16,320,833	18,054,116	17,643,337	410,779	98.81%	47.48%	94.66%	40.01%	4.15%	7.47%
總處	4,298	4,152	56	30,455,878	13,329,574	17,126,304	16,663,825	462,479	98.67%	43.77%	97.55%	37.32%	1.12%	6.45%
三重	5,355	5,321	34	38,385,410	17,881,968	20,483,444	20,192,775	290,669	99.37%	46.61%	95.42%	49.18%	3.94%	6.43%
淡水	2,918	2,887	31	21,817,295	10,388,239	11,429,056	11,213,566	215,490	98.94%	47.61%	98.23%	42.18%	0.66%	5.43%
新店	3,408	3,330	76	25,789,678	11,804,530	13,985,148	13,387,061	598,087	97.77%	46.00%	97.53%	39.95%	0.23%	6.05%
瑞芳	788	783	5	5,144,243	1,956,564	3,187,679	3,150,179	37,500	99.37%	38.03%	98.22%	32.51%	1.14%	5.53%
中和	5,109	4,862	247	37,646,118	16,946,581	21,099,537	19,428,455	1,670,082	95.17%	43.95%	98.45%	38.06%	-3.29%	5.89%
新莊	6,184	6,128	56	45,381,535	19,711,383	25,670,142	25,252,232	417,910	99.09%	43.43%	99.22%	36.90%	-0.13%	6.44%
林口	1,363	1,338	25	11,061,497	5,343,072	5,718,425	5,477,995	240,430	98.17%	48.30%	98.40%	42.16%	-0.29%	6.14%
總計	38,629	37,930	699	283,427,447	127,834,946	155,582,501	150,555,092	5,027,409	98.19%	45.10%	97.32%	38.73%	0.87%	6.37%

註：原始發單件數38,629件，金額286,538,735元，因部分車輛異動致應納稅額變更，故上表資料與原始發單數據不一致。