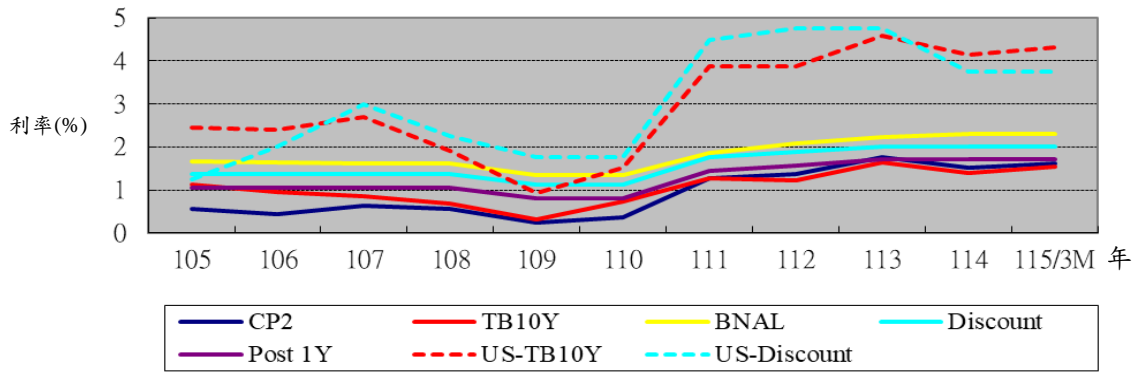


貨幣市場與資本市場利率研析

一、貨幣市場與資本市場利率趨勢



- 註：1.貨幣市場：以31-90天期次級市場商業本票(CP2)為主要參考利率**0.03%**。
 2.資本市場：以10年期政府公債殖利率為主要參考利率**0.12%**(US為美國利率**0.349%**)。
 3.BNAL：五大行庫新承作購屋放款加權平均利率**-0.016%**。
 4.Discount：中央銀行重貼現利率**持平**(US為美國利率**持平**)。
 5.Post1Y：郵政儲金1年期定儲機動利率**持平**。
 6.上述數據表示漲跌數，漲跌數係比較上月增減絕對數。
 7.貨幣市場與資本市場利率走勢綜合評析

貨幣市場：CP2**續小漲**BNAL**續小跌**。

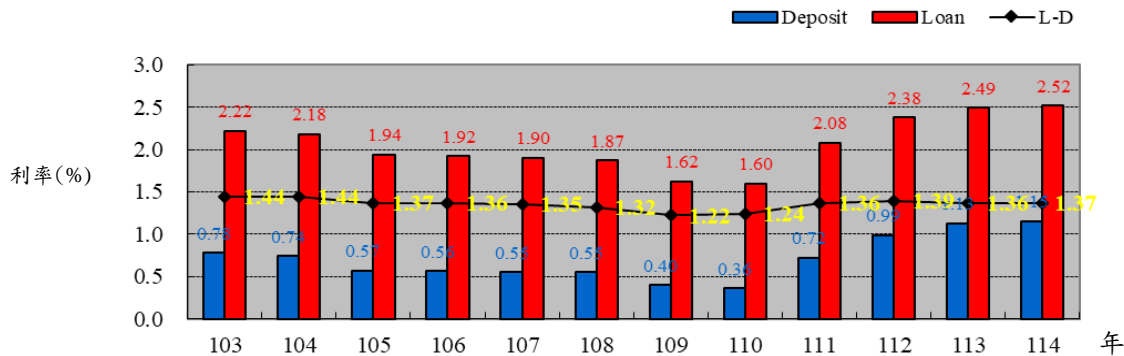
資本市場：115年3/31美國10年期公債殖利率反向走高至**4.31%**，4/30再走高至**4.389%**。

我10年期公債殖利率115年3/31反向走高至**1.54%**，4/30小回至**1.53%**。

綜合評析：貨幣市場利率**小幅震盪**，資本市場利率多方強勢。

續以美國10年期公債4%為多空觀察，我方則觀察1.5%多方持強。

二、本國銀行加權平均存放款利差



註：1.資料來源為中央銀行115年4月版(115.4.30)金融統計月報。

2.114年利差**1.37%**，較去年稍增，利差呈震盪態勢，續以**1.35%至1.4%**區間為多方持強觀察。

三、本國六大行庫及中華郵政存放款參考利率(115.4.30)

單位：%

行庫	1年期定儲利率		2年期定儲利率		3年期定儲利率		指數房貸 指標利率	基準利率
	固定	機動	固定	機動	固定	機動		
臺灣銀行	1.725	1.715	1.750	1.750	1.785	1.785	1.751	3.244
臺灣土地銀行	1.725	1.725	1.735	1.740	1.745	1.750	1.720	3.320
合作金庫銀行	1.725	1.715	1.730	1.730	1.745	1.745	1.718	3.218
第一商業銀行	1.755	1.715	1.760	1.895	1.770	1.895	1.740	3.220
華南商業銀行	1.760	1.720	1.760	1.760	1.760	1.895	1.740	3.319
彰化商業銀行	1.755	1.715	1.760	1.795	1.770	1.895	1.740	3.310
中華郵政	1.725	1.685	1.740	1.720	1.740	1.740	1.720	
平均	1.739	1.713	1.748	1.770	1.759	1.815	1.733	3.272

註：1.資料來源：中央銀行暨各行庫網站。

2.中華郵政指數房貸之指標利率以中華郵政公司牌告二年期郵政定期儲金機動利率為基準。

3.本月行庫利率皆未變動，長短期利率高檔震盪。